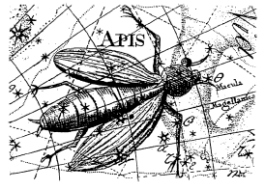


AGNI * ARBEITS - GRUPPE



NATURGEMÄSSE IMKEREI

Impuls Bienenvolk 2022

Praxis und Hintergründe einer
wesensgemässen
Bienenhaltung

Kursleitung

Martin Dettli, Imker und Agronom
Johannes Wirz, Imker und Biologe
Hugo Löffel, Imker und Lehrer,
Sibylle Probst, Imkerin

Bienenvolk als Organismus

Das Bienenvolk ist ein geheimnisvolles Tier: Ein Organismus aus einzelnen Tieren zusammengesetzt und damit ein Wesen, dem man nicht in die Augen schauen kann. Das Bienenvolk erfordert deshalb eine besondere Annäherung. Sowohl für ImkerInnen als auch Nicht-Imker wird ein neuer Blick aufs Bienenvolk geübt. Gemeinsam suchen wir Wege, um ihm näherzukommen.

Ein anderer Umgang

Wenn wir das Bienenvolk mit seinen eigenen Impulsen ernst nehmen, dann kommen wir zu einer Bienenbetreuung und -pflege, welche die Bedürfnisse und Eigenheiten des Bienenvolkes mit einbezieht. Dazu zwei zentrale Anliegen:

Erstens kann das Bienenvolk seinen Wabenbau selber im Naturbau errichten. Zweitens setzt es den Impuls zu seiner Teilung im Schwarm aus der Fülle des Frühlings.

Auseinandersetzung mit Natur und Mensch.

Das Bienenvolk kann erst in seinem Umfeld verstanden werden. Eine Auseinandersetzung mit Blüten und Landschaft, aber auch Stimmung, Atmosphäre und Wetter gehört dazu.

Die Beziehung des Menschen zum Bienenvolk ist ein zentrales Anliegen. Deshalb suchen wir Wege um die Beobachtung und Erlebnis rund ums Bienenvolk zu ermöglichen. Was können wir wissen, was können wir erahnen und wie können wir unsere Wahrnehmung erweitern?

Der Kurs ist geeignet für ImkerInnen und imkerlich Interessierte, ein Grundkurs ist für angehende Bienenhalter vorher oder nachher empfehlenswert.

Kursort:

Forschungsinstitut am Goetheanum
„Glashaus“ Westkuppel
Hügelweg 59
4143 Dornach

Kursdaten 2022, Samstag, 9.30 – 16.15

12.März	18.Juni
16.April	20.Aug
14.Mai	15.Okt

Verpflegung: Um den Aufwand niedrig zu halten, bitten wir die Kursteilnehmer, selber etwas zum Mittagessen mitzubringen. Für Tee, Kaffee, Getränke und Pausenverpflegung wird gesorgt.

Kurskosten: Sfr. 540.-
Reduktion auf Anfrage

Anmeldung: bis Ende Februar 22 mit vollständiger Adresse per e-mail dettli@summ-summ.ch oder schriftlich an: Martin Dettli, Gempfering 122, 4143 Dornach

Kontakt und Rückfragen
dettli@summ-summ.ch
Tel. 061 703 88 74
Teilnehmerliste und Wegbeschreibung werden zugesandt.

	Samstag 12. März	Samstag 16. April	Samstag 14. Mai	Samstag 18. Juni	Samstag 20. August	Samstag 15. Oktober	
Ab 8.30	Eintrudeln bei Kaffee und Brötchen						
09.30 - 12.00	Einführung	Die Gestalt des Bienenvolks	Die Bienenwesen Schwarmzeit	Naturwabenbau	Krankheiten und Parasiten	Kompensation und Fütterung	Das Bienenvolk im Jahreslauf
12.00 - 13.00	Mittagspause						
13.00 - 14.00	Arbeit bei den Bienen 1	Annäherung ans Bienenvolk	Ein Zuhause für den Schwarm	Neubau für die Jungvölker	Varroasituation Varroabehandlung	Auffütterung	Einwinterung
14.00 - 15.00	Arbeit bei den Bienen 2	Volkserweiterung Futterkontrolle	Jungvolkbildung	Jungvolkaufbau	Honigpflege	Völker schätzen	Wachskreislauf und Oxalsäure Behandlung
15.00	Handwerkliches	Die Werkzeuge	Rähmchen vorbereiten	Einsetzen von Leitstreifen und Mittelwänden	Honig abfüllen und etikettieren	Futter mischen	Wachsarbeiten
15.15	Wahrnehmen mit Thema	Waben	Arbeiterin und Drohne	Bienenvolk	Landschaft	Propolis und Wachs	Kursabschluss
16.00 - 16.15	Rückblick und Abschluss						